

NOODDOUCHES & OOGSPOELING

Spoelen met water	00
Spoelen met Diphoterine en Hexafluorine	00
Toebehoren	00





EEN TOTAALANPAK VOOR NOODDOUCHES

Als bedrijf kan je alle preventieve maatregelen nemen en de juiste beschermingsmiddelen ter beschikking stellen van de medewerkers, maar toch is het mogelijk dat werknemers het slachtoffer worden van stofdeeltjes in de ogen of agressieve vloeistoffen.

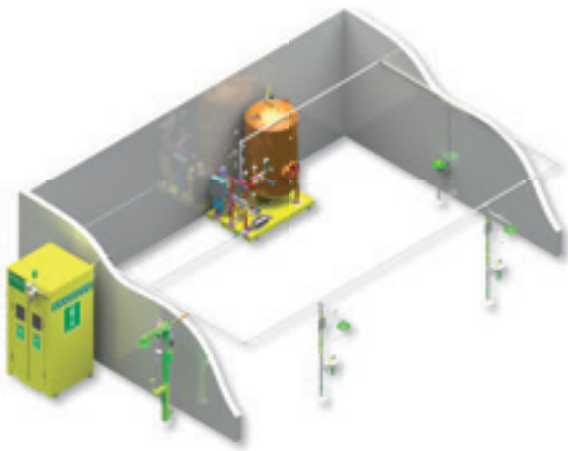
Op zo'n moment is het essentieel dat de medewerker zo snel mogelijk en op de juiste manier behandeld wordt.

Om ervoor te zorgen dat vanaf het eerste ogenblik de juiste eerste hulp wordt toegediend, ondersteunt Vandeputte u graag bij de uitwerking en implementatie van een installatie om zowel chemische als thermische brandwonden zo adequaat en snel mogelijk te behandelen.

U kan bij Vandeputte terecht voor:

Ondersteuning bij het interpreteren van de risico-analyse

Indien gewenst organiseren we samen met u een rondgang en bepalen we aan de hand van deze rondgang hoeveel en welke types producten u best inzet.



Advies aangaande de optimale plaatsing van nooddouches of oogspoeling

Kent u het aantal te plaatsen installaties reeds en wil u de technische details (bv. benodigde capaciteit van de boiler, waterdruk, risico op vorstschade,...) laten nakijken om zo de meest geschikte opstelling voor uw organisatie te bepalen? Dan bent u bij ons aan het juiste adres. We bezorgen u een voorstel voor een complete installatie.

Levering en plaatsing

Afhankelijk van het gekozen type product, kunnen wij ook levering en plaatsing verzorgen, in samenwerking met onze gespecialiseerde partners, die tevens VCA gekeurd zijn.



Onderhoud en herstelling

Wist u dat volgens de Europese normering elke installatie wekelijks getest dient te worden? Deze testen kan u zelf uitvoeren, maar er is ook regelmatig onderhoud nodig. Vandeputte heeft de expertise om dat voor u uit te voeren.

Het huren van tijdelijke douches

Voor tijdelijke en mobiele werkplekken waar geen waterleiding voorzien is, kan gebruik gemaakt worden van verplaatsbare tank- of trailerdouches.

DE KRACHTLIJNEN

Meer dan 30 jaar expertise in het vak.

Volledige projectaanpak, van advies tot onderhoud en nazorg.

Een uitgebreid assortiment verzekert u van de de meest ideale oplossing voor uw organisatie.



SPOELEN MET WATER

Bij **brandwonden** is water het aangewezen spoelmiddel. Het is daarbij belangrijk om minstens 15 minuten te spoelen, en binnen 10 seconden na het incident aan te vatten. Zuiver drinkwater is een vereiste.

Ook na **contact met chemicaliën** is spoelen met water effectief. Water zal de chemische stof immers verdunnen, en zo de agressiviteit ervan verzwakken. Dit vermindert de penetratie van de huid. Water heeft hetzelfde effect op alle agressieve chemische stoffen, en is dus een algemeen middel om in te zetten bij chemische ongelukken.

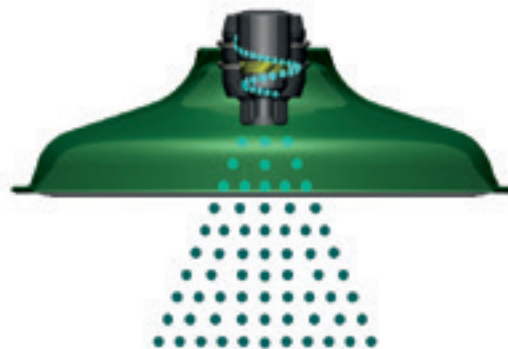
Wanneer u risico hebt op contact met chemicaliën adviseren wij u echter Diphoterine of Hexafluorine in te zetten. Het neutraliserend effect van deze producten is immers veel groter. Voor meer info: zie hoofdstuk spoelen met Diphoterine of Hexafluorine vanaf pagina 16.

Bij Vandeputte bieden we u de nooddouches en oogspoelfontein met de Axion MSR technologie.

AXIONPRINCIPE BIJ NOODDOUCHES

Voor onze onverwarmde nooddouches werken we samen met Haws. Deze douches beschikken over unieke Axion douchemoppen. Die maken gebruik van de nieuwste hydrodynamische principes om het neerdalende water rond te laten draaien en zo in kleinere druppels te verdelen.

Deze draaiactie zorgt er ook voor dat het water zich over een breed oppervlak verspreidt en de druppelverdeling over dit hele oppervlak gelijk is. Dit geeft een optimale dekking met een 'regen'effect.



AXIONPRINCIPE BIJ OOGSPOELING

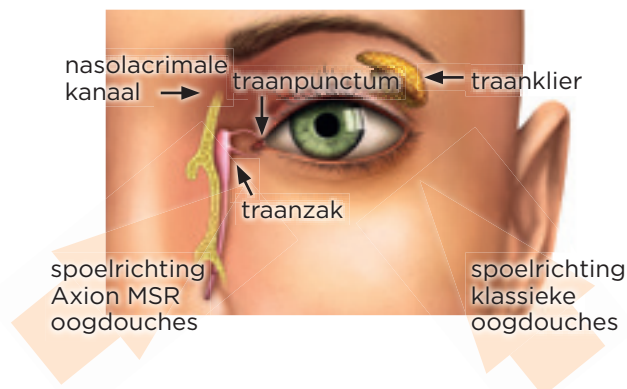
Het menselijk oog is uitgerust met traanklieren, die functioneren als bevochtigings- en schoonmaaksysteem. Het bestaat per oog uit een traanklier, traanzak en het traanpuntum. Deze zitten in de uithoeken van de ogen en zorgen ervoor dat overtollig vocht wordt afgevoerd langs het nasolacrimale kanaal naar de neus. Dit zorgt er bijvoorbeeld voor dat de neus gaat lopen bij het huilen.

Bij het uitspoelen van chemicaliën met een oogdouche, kan de chemische stof via deze natuurlijke weg in de neus terechtkomen en zo ingeademd of ingeslikt worden.

De Axion oogdouches onderscheiden zich van de reguliere oogdouches, omdat ze bovenstaande problematiek aanpakken met bijzondere spoeltechnieken:

- De opwaartse waterstromen spoelen van binnen naar buiten, waardoor de chemicaliën weg van het traanpuntum gespoeld worden
- Parallele waterstromen zorgen voor een consistentere aanvoer van water
- Geen verticale kracht op de waterstroom zodat het comfortabeler is voor het slachtoffer
- Elk model kan geconfigureerd worden als oogdouche of gezichtsdouche

De getoonde modellen in deze brochure zijn slechts een kleine greep uit ons assortiment. Op onze website, www.vdp.com, vindt u een uitgebreider overzicht. U kan hier ook terecht voor technische fiches, onderdelenlijsten certificaten, ...





We vatten voor u de belangrijkste kenmerken van nooddouches en oogspoelingsystemen samen:

Grondstof: het is van belang om rekening te houden met de omgeving waarin de douche terecht zal komen bij de keuze van de grondstof van de douche. In een industriële ruimte met grove vuildelen in de lucht en veel logistieke bewegingen is het verstandig een oog/gezichtsduche te plaatsen uitgevoerd in ABS slagvast kunststof met een stofkap. Dit type oog/gezichtsduche is bestand tegen een stootje en door de kap wordt voorkomen dat vuildelen uit de lucht in de sproeikoppen komen. Bij gebruik kunnen vervuilde sproeikoppen namelijk meer schade toebrengen dan verlichting.

Aansluiting: indien mogelijk wordt meestal gekozen voor een douche of oogspoeling die aangesloten wordt op het waterleidingnet. Het voordeel hiervan is dat het water altijd beschikbaar is. Is dit om de één of andere reden niet mogelijk, zijn er voldoende alternatieven zoals een watertank, een draagbare oogspoeling (fles of spray) of eventueel een spoeling met andere producten dan water (bv. Diphoterine of Hexafluorine). Let wel: wanneer men gebruik maakt van stilstaand water is het toevoegen van een bacteriostatisch middel noodzakelijk voor de houdbaarheid.

Verplaatsbaar of vast: wanneer het risico zich voordoet bij bepaalde, tijdelijke werkzaamheden, heeft het plaatsen van een vaste nooddouche geen zin en opteert men best voor een verplaatsbaar of zelfs draagbaar model. Het merendeel van deze toestellen bouwt druk op door middel van perslucht, maar ook uitvoeringen op zwaartekracht zijn verkrijgbaar.

Verwarmd: het is niet verplicht om een verwarmde douche te plaatsen, maar dit verhoogt vaak wel de doeltreffendheid van het spoelen. De enige reden hiervoor is dat bij water dat te koud (of te warm) is het spoelen vaak vroegtijdig afgebroken wordt. Het water is best lauw van temperatuur > 15°C en < 37°C.

Risico's: het is van belang een inschatting te maken van het risico dat de aanwezige gevaarlijke stof(fen) kunnen veroorzaken en daar het type oog- of nooddouche op af te stemmen. Bij stoffen die de huid vrijwel niet aantasten, is een douche puur op de ogen gericht, afdoende. Is de stof erg agressief of brandbaar, dan zal het gehele lichaam afgespoeld moeten worden met behulp van een nooddouche.

Vorstvrij: een nooddouche kan op twee manieren vorstvrij gemaakt worden: door middel van elektrische tracing of door een ondergrondse wateraansluiting. Bij elektrische tracing worden de leidingen vorstvrij gehouden door een verwarmingskabel rond de leiding, voorzien van isolatie. Bij een ondergrondse wateraansluiting wordt het water aangesloten op een vorstvrije diepte van ongeveer 1 m.

Type douche: het type douche is afhankelijk van de werkzaamheden die uitgevoerd worden. We onderscheiden hierin:

Bediening: de kraan is steeds "stay open en er kan gekozen worden voor een bediening met een trekhendel of een opstaplaan. Eénmaal geactiveerd, blijft het water stromen. De wetgever geeft ook aan dat deze bediening bij voorkeur kan plaatsvinden met gesloten ogen.

- **Decontaminatiedouches:** Meerdere spuitkoppen besproeien het ganse lichaam. Dit type douches wordt meestal gebruikt voor ontsmetting van de dragers van gas- of chemische pakken. Belangrijk is dat het afvalwater opgevangen wordt en dat de douche snel en eenvoudig gemonteerd kan worden.

- **Nooddouches:** Nooddouches zijn steeds nodig in productiebedrijven en laboratoria waar een risico op contact met chemische producten aanwezig is. Deze douches hebben als doel de gevolgen van brandwonden te verminderen.





Normering van nooddouches en oogspoeling volgens EN 15154

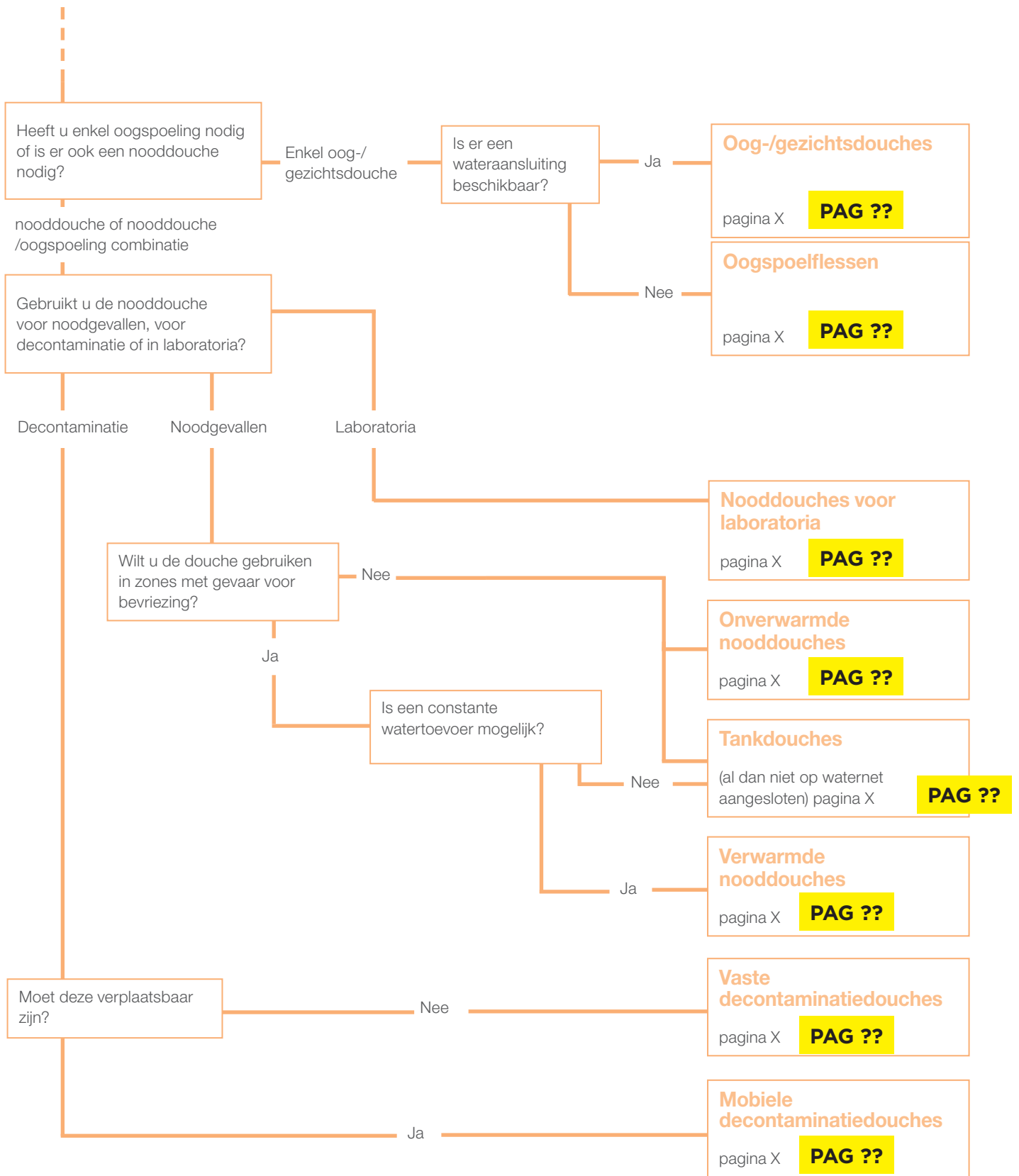
De norm EN 15154 legt bepaalde eisen op i.v.m. het ontwerp van de douche, het debiet van de douche, de hoogte van de oogstraal, de spoeltijd, de waterspreiding, ... De huidige norm bestaat uit 4 delen:

EN 15154-1:2006 Op waterleidingnet aangesloten lichaamsdouches	EN 15154-2: 2006 Op waterleidingnet aangesloten oogdouches
<p>Doel: Voldoende water te leveren om: Vlammen te doven, lichaam te koelen Contaminerende stoffen voldoende weg te spoelen of te verdunnen</p> <p>Watervolume Hoeveelheid: minimum 60 liter per minuut Tijdsduur: 60 liter per minuut voor tenminste 15 minuten</p>	<p>Doel: voldoende water te leveren om: De ogen te koelen na verbranding Contaminerende stoffen voldoende weg te spoelen of te verdunnen</p> <p>Watervolume Hoeveelheid: minimum 6 liter per minuut Tijdsduur: 6 liter per minuut voor tenminste 15 minuten Kracht van de stralen: laag genoeg om veilig te zijn voor de ogen</p>
<p>Waterkwaliteit Drinkwater of vergelijkbaar</p>	
<p>Watertemperatuur Aanbevolen watertemperatuur: tussen 15 °C en 37 °C</p>	
<p>Info te voorzien door fabrikant Gebruiksaanwijzing Frequentie van onderhoud Veiligheidspictogram volgens ISO 3864-1</p>	
EN 15154-3: 2009 NIET op waterleidingnet aangesloten lichaamsdouches	EN 15154-4: 2009 NIET op waterleiding net aangesloten oogdouches
<p>Doel: Eerste hulpmiddel wanneer het lichaam of delen ervan aan schadelijke chemicaliën of hitte zijn blootgesteld.</p>	<p>Doel: Ogen spoelen met een spoelvloeistof wanneer deze bloot-gesteld werden aan schadelijke substanties.</p>
<p>Types Vaste lichaamsdouche: niet aangesloten douche in vaste positie bevestigd Transporteerbare lichaamsdouche: verplaatsbare eenheid Lichaamsdouche éénmalig gebruik: niet aangesloten, eenmalige toepassing Lichaamsdouche meermalig gebruik: niet aangesloten, meermaals toepasbaar Hervulbare lichaamsdouche: niet aangesloten, te hervullen na gebruik</p>	<p>Types Transporteerbare oogspoeleenheid: verplaatsbaar Draagbare oogspoeleenheid: door 1 persoon zonder hulpmiddel, te houden in directe nabijheid, voor onmiddellijke spoeling, Persoonlijke oogspoeleenheid: constant mee te dragen door gebruiker, Eénmalig gebruik oogspoeleenheid: geeft éénmalig spoelvloeistof Meermaals gebruik wegwerp oogspoeleenheid: (bv.: spuitbus). Hervulbare oogspoeleenheid</p>
<p>Watervolume Hoeveelheid: minimum 100 liter Zodanig dat enig lichaamsdeel met gecontroleerde stroom te spoelen is Vloeistofdruk zodanig laag dat geen schade mogelijk is, Spoelpatroon en volume voldoende voor wassen/hitte reductie</p>	<p>Watervolume Hoeveelheid: minimum 150 ml Zodanig dat het oog (de ogen) + oogleden worden gespoeld, Vloeistofdruk zodanig laag dat geen schade voor ogen mogelijk is, Ontworpen voor constante voortdurende vloeistofstroom</p>
<p>Kwaliteit water of oplossing Onschadelijk voor de gebruiker gedurende gehele levensduur van de vloeistof Water: drinkwaterkwaliteit, kiemvrij behandeld. Oplossing: Indien saline, gebufferd of anders steriel volgens EN 556-1 of -2</p>	<p>Kwaliteit water of oplossing Onschadelijk voor de gebruiker gedurende gehele levensduur van de vloeistof Water: drinkwaterkwaliteit, kiemvrij behandeld. Oplossing: Indien saline, gebufferd of anders steriel volgens EN 556-1 of -2</p>
<p>Transporteerbare eenheden: Volume: minimum 15 liter water Voorzien van wielen of rollers voor eenvoudig transport en gebruik Indien geen water: effect oplossing gelijk aan die van 15 liter water.</p>	<p>Transporteerbare eenheden: Gewicht tussen 2 en 15 kg Geschikte handgrepen of speciaal transport gereedschap Indien meer dan 15 kg: wielen indien bedoeld door 1 pers. te transporteren</p>
<p>Draagbare eenheden: Gewicht: tot 15 kg Ontworpen om makkelijk vast te nemen en te transporteren. Minimum inhoud: 10 liter (bij water) Speciale oplossingen: voldoende volume voor vergelijkbaar effect. Indien voor verbranding/hitte is een lager volume toegestaan.</p>	<p>Draagbare eenheden: Gewicht tot 2 kg Ontworpen om goed vast te pakken met 1 hand Minimum inhoud water: 400 ml Minimum inhoud oplossingen: voldoende voor vergelijkbaar effect als water.</p>
<p>Persoonlijke eenheden: Voldoende voor onmiddellijk spoelen terwijl meer vloeistof wordt gehaald Minimum Inhoud water is 150 ml Speciale oplossingen voldoende volume voor vergelijkbaar effect.</p>	
<p>Verpakking De vloeistof en de verpakking mogen elkaar wederzijds niet aantasten (gedurende de voorziene levensduur). Bruikbaar binnen 5 seconden</p>	
<p>Info te voorzien door fabrikant Gebruiksaanwijzing Veiligheidspictogram volgens ISO 3864-1</p>	



CRITERIA OM EEN NOODDOUCHE OF OOGSPOELING TE SELECTEREN

Om makkelijker een keuze te maken uit de verschillende types nooddouches en oogspoeling, kan u gebruik maken van dit keuzeschema.





OOGSPOELFLESSEN

OOGSPOELFLES BARIKOS/KIEMVRIJ
GEVULD1022273  1

- Spoeling met kiemvrij water
- Inhoud: 700 ml
- Afvoerpijpje voor verontreinigd water

MUURHOUDER FLES BARIKOS
1006645  1

- Metalen houder voor bevestiging aan de muur
- Opslag van 1 barikos fles.

MUURKAST VOOR 1 BARIKOS FLES
1006639  1

- Kast: stof- en vloeistofdicht
- Materiaal: kunststof

i Muurkast voor 2 flessen (Art: 1006638).

OOGSPOELFONTEINEN

 OOGSPOELFONTEIN
7601.10.02 AXION
1006570  1

- Materiaal: RVS
- Model: draagbaar onder luchtdruk
- Medisch aangeprezen AXION MSR, spoelt van binnen naar buiten voor betere afvoer van contaminatie
- Capaciteit: 28 l
- Werkdruk: 6 bar
- Conform: EN 15154

i Transportwagen
(Art. 1006637). OOGSPOELFONTEIN 7500
1006535  1

- Materiaal: HDPE
- Model: draagbaar + RVS wandhouder
- Capaciteit: 60 l, 15 min spoeling
- Wanneer geen waterleiding beschikbaar is
- Gele "pull-down" bediening
- Conform: EN15154

i Bacterieel additief
9082 - 148 ml
(Art. 1006655). OOGSPOELFONTEIN 7620
AXION
1019280  1

- RVS oogspoelfontein
- Te monteren op waterkraan
- Medisch aangeprezen AXION MSR, spoelt van binnen naar buiten voor betere afvoer van contaminatie
- Oog- en gelaatsdouche combinatie
- Conform: EN15154

 OOGSPOELFONTEIN 8901 B
AXION
1016588  1

- Ideaal voor laboratoria
- Model: muurmodel
- Medisch aangeprezen AXION MSR, spoelt van binnen naar buiten voor betere afvoer van contaminatie
- Oog- en gelaatsdouche combinatie
- Conform: EN 15154





OOG- EN GELAATSDOUCHES

- Medisch aangeprezen AXION MSR, spoelt van binnen naar buiten voor betere afvoer van contaminatie
- Oog- en gelaatsdouche combinatie
- Conform: EN15154



i Stofkap ABS 9101 (Art. 1006663).



OOGSPOELFONTEIN
7261 AXION

1016593 **1**

- Model: vloermodel
- Materiaal: ABS

OOGSPOELFONTEIN
7260 BT AXION

1016562 **1**

- Model: muurmodel
- Materiaal: ABS



OOGSPOELFONTEIN
VLOERMODEL 7461
AXION

1016591 **1**

- Model: vloermodel
- Materiaal: RVS

OOGSPOELFONTEIN
7460 BT AXION

1016592 **1**

- Model: muurmodel
- Materiaal: RVS

NOODDOUCHES

- Materiaal: gegalvaniseerd
- Douchekop met zelfregelende 76l/min debiet regelaar
- Axion: douche met draaiende sproeibeweging voor betere decontaminatie
- RVS trekstang
- Pictogram SP177 inbegrepen



NOODDOUCHE
8122 H AXION

1016590 **1**

- Montage: horizontaal
- Materiaal sproeikop: ABS

NOODDOUCHE
8122 V AXION

1016589 **1**

- Montage: verticaal
- Materiaal sproeikop: ABS



NOODDOUCHE
8123 H AXION

1006574 **1**

- Montage: horizontaal
- Materiaal sproeikop: RVS

NOODDOUCHE
8123 V AXION

1006604 **1**

- Montage: verticaal
- Materiaal sproeikop: RVS

DE NIEUWE HAWS 4000 TANKDOUCHE



TANKDOUCHE MODEL 4000

Stand-alone tankdouche geschikt voor binnen- & buitenopstelling

Eigenschappen:

- Roestvrijstalen tank 350/750/1200 liter
- Modulair gegalvaniseerd stalen frame
- Nooddouche geactiveerd d.m.v. een "stay-open" afsluiter met trekstang

Opties:

- Oogdouche gesitueerd in de cabine
- ATEX uitvoering
- Verwarmd & geïsoleerd en/of gekoeld
- Bleeding valves als bescherming tegen te warm water en als vorstbescherming
- Automatische navulling
- Waterniveau- & Temperatuurindicator
- Alarmunit met hoorn & flitslamp
- Cabineverlichting & Buitenverlichting
- Manuele navulling
- ... En meer!

Verpakkingsafmetingen:

- 1480 × 1640 × 1720mm

Informatie:

- geproduceerd volgens de ANSI/ISEA Z 358.1-2009 en EN 15154: 2006





NOOD- EN OOGDOUCHES

- Activering: hand-en voetbediening
- Axion douchekep met zelfregelende 76l/min debietregelaar voor een betere decontaminatie
- RVS trekstang
- Oog- en gelaatsdouche combinatie apart te bedienen

- Oog- en gelaatsdouche spoelt van binnen naar buiten
- Spoeling uit de buurt van de kwetsbare neusholte
- Conform: EN15154



NOOD-OOGSPOELCOMBINATIE 8300 AXION
1013931

- Materiaal: gegalvaniseerd met RVS oogspoelkom
- Stofkap ABS 9101 beschikbaar (Art. 1006663)

NOOD-OOGSPOELCOMBINATIE 8320 AXION
1006603

- Materiaal: gegalvaniseerd met ABS oogspoelkom
- Stofkap ABS 9101 beschikbaar (Art. 1006663)

NOOD-OOGSPOELCOMBINATIE 8330 AXION
1006585

- Materiaal: Volledig RVS 304 met RVS oogspoelkom
- Stofkap ABS 9101 inbegrepen

i Stofkap RVS 9102 (Art. 1006662).



NOOD-OOGSPOELCOMBINATIE 8300 FP AXION
1006629

- Materiaal: gegalvaniseerd met RVS oogspoelkom
- Model: vorstvrij vloermodel
- Activering: hand-en voetbediening



NOOD-OOGSPOELCOMBINATIE 8317 CTFP AXION
1006611

- Materiaal: mantel in ABS kunststof, UV-bestendig
- Model: vloermodel vorstvrij
- Vortsbestendigheid: d.m.v. kabelverwarming



i Explosie veilig (ATEX) versie (Art. 1006614).



OOG- EN GELAATSDOUCHES

- Materiaal: ABS-Plastic , RVS
- Oppervlakte: UV bestendig
- Kleur: wit (RAL 9003)

- Oogspoelfontein met stofdeksel
- Conform: EN15154



OOGSPOELFONTEIN WANDMONTAGE

1034581 1

- Binnenopstelling
- Wandbevestiging

OOGSPOELFONTEIN WANDMONTAGE VORSTVRIJ EX

1034583 1

- Vorstbestendig, zelfregelende verwarmingskabel
- Wandbevestiging
- Explosie veilig

OOGSPOELFONTEIN VLOERMONTAGE VORSTVRIJ EX

1034582 1

- Vorstbestendig, zelfregelende verwarmingskabel
- Vloermontage
- Explosie veilig

NOODDOUCHES MET OOGSPOELING

- Materiaal: RVS
- Oppervlakte: mat gepolijst
- RVS kogelkraan en douchekop
- Automatische debietregeling
- Conform: EN15154



RVS NOOD-OOGSPOEL-COMBINATIE WANDMONTAGE

1034584 1

- Oogspoelfontein met stofdeksel
- Muurmodel

RVS NOOD-OOGSPOELCOMBINATIE

1034580 1

- Oogspoelfontein zonder stofdeksel
- Vrijstaand model

RVS NOOD-OOGSPOELCOMBINATIE

1034579 1

- Oogspoelfontein met stofkap
- Vrijstaand model




NOODDOUCHES MET OOGSPOELING



RVS NOOD-OOGSPOELCOMBINATIE VORSTVRIJ EX

1034610 1

- Oogspoelfontein zonder stofdeksel
- Douchekop in kunststof
- Vorstbestendig, zelfregelende verwarmingskabel
- Explosieveilig
- Conform: EN15154


i Verschillende opties op aanvraag mogelijk. 



RVS NOOD-OOGSPOELCOMBINATIE VORSTVRIJ EX

1034609 1

- Oogspoelfontein met stofdeksel
- Douchekop in kunststof
- Vorstbestendig, zelfregelende verwarmingskabel
- Explosieveilig
- Conform: EN15154


i Verschillende opties op aanvraag mogelijk. 



RVS NOOD-OOGSPOELCOMBINATIE IN CABINE

1034608 1

- Materiaal: RVS
- Oogspoelfontein in kunststof met stofkap
- Nooddouche sproeikop in RVS
- Met RVS zijwanden
- Automatische debietregeling
- Conform: EN15154



i Verschillende opties op aanvraag mogelijk. 



TANKDOUCHE RVS 1200 L

Op aanvraag 1

- Materiaal: RVS
- Model: verwarmde en geïsoleerde tank
- Capaciteit tank: 1200 L
- Ook verkrijgbaar in explosieveilige ATEX-versie
- Elektrische aansluiting: 230Volt/50Hz, 10A, 500W
- Inclusief douche en oogspoeler
- Te verwarmen tussen 18 en 38°C
- Indicator tankinhoud
- Conform: EN15154

i Verschillende opties op aanvraag mogelijk.  



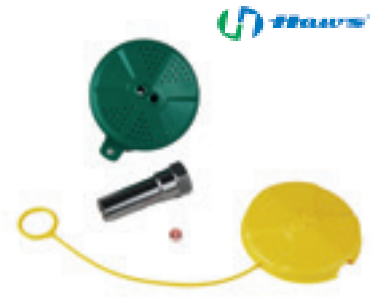
TOEBEHOREN


**BEDIENINGSKRAAN
OOGSPOELFONTEIN SP229**
1006755 1

- Bedieningskraan, voor modellen 7260BT Axion, 7261 Axion, 7460BT Axion, 7461 Axion
- Conform: EN15154


**PICTOGRAM OOGSPOELFONTEIN
SP175**
1006787 1

- Pictogram voor modellen 7260BT Axion, 7261 Axion, 7460BT Axion en 7461 Axion
- Conform: EN15154
- Bevestigingsclips (Art: 1034912)


**SP65 AXION OOG-EN
GELAATSBESPROEING MET
ADAPTOR**
1014168 1

- Axion oogspoelkop voor modellen 7260BT Axion, 7261 Axion, 7460BT Axion en 7461 Axion.
- Conform: EN15154


**BEDIENINGSKRAAN NOODDOUCHE
SP260**
1013326 1

- Bedieningskraan voor nooddouches 8122 H Axion, 8122 V Axion, 8300 Axion en 8320 Axion en 8317 CTFP
- Conform: EN15154


NOODDOUCHE KOP SP829 AXION
1014167 1

- Nooddouche kop voor nooddouches 8122 H Axion, 8122 V Axion, 8300 Axion, 8320 Axion en 8317 CTFP


THERMOSTATISCHE MENGKRAAN 90L
1034607 1

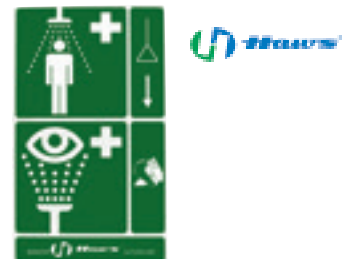
- Thermostatische mengkraan voor industriële veiligheidsdouches
- Temperatuur regeling tussen 10° - 50°C
- Debiet 90 L/min
- Conform: EN15154


VOETPEDAAL SP 220
1006794 1

- Voetpedaal voor de nooddouche types: 8300 Axion en 8320 Axion en oogspoelfontein modellen: 7261 en 7461


**BEDIENINGSKRAAN
OOGSPOELFONTEIN SP22**
1006802 1

- Bedieningskraan voor de oogspoelfontein voor nooddouches 8300 Axion en 8320 Axion


**PICTOGRAM COMBINATIE
NOODDOUCHE SP178**
1006788 1

- Pictogram voor combinatie oogspoelfontein-nooddouche types: 8300 Axion, 8320 Axion en 8317 CTFP
- Bevestigingsclips (Art: 1034912)



TOEBEHOREN



TEST WATER CONTAINER
NOODDOUCHES 9009
1022825 1

- Materiaal: polymeer
- Capaciteit: 75 liter
- Optie model 9008/1 wagen



TESTKIT NOODDOUCHES 9010
1006657 1

- Tyvek(R), waterafstotende hoes
- Voor periodieke testen
- Te gebruiken in combinatie met container 9009 (Art: 1022825)
- Met bedieningsstang



WAGEN VOOR WATERCONTAINER 9008
1021831 1

- Metalen constructie met poedercoating
- Mobiele unit voorzien van 4 wielen
- Te gebruiken in combinatie met opvangcontainer 9009 (Art: 1022825)
- Velcroband inbegrepen



TESTKAART SP 170 PER 25
1024330 1

- Testkaart met ruimte voor data en initialen van de inspecteur
- Gedrukt op waterbestendig papier



CONTROLE MEETLAT VOOR
OOGSPOELFONTEINEN
1006656 1

- Geschikt voor klassieke en Action oogspoelfonteinen
- Materiaal: transparant acrylic



WATERCONSERVERINGSPRODUCT
1021587 1

- Conserveringsproduct tegen legionella
- Houdbaarheid: 3 jaar
- Inhoud: 250 ml, voor +/- 600L water

VERHUUR VAN TIJDELIJKE DOUCHES

Heeft u nood aan extra nooddouches voor een beperkte periode? Dan is het huren van een mobiele nooddouche misschien de meest geschikte oplossing voor u! Er wordt gewerkt met een minimale huurperiode van 2 weken. De huurprijs omvat 3 factoren:

- 1/ Een huurprijs/week. Nazicht, controle en onderhoud na gebruik zijn hierin inbegrepen.
- 2/ Transportkosten voor het brengen en ophalen van de douche.
- 3/ Waterconservering voor een periode van 6 maand (2 flesjes van 100ml).

Mobiele tankdouches

Mobiele tankdouches zijn uitgerust met een aantal specifieke voorzieningen, waardoor de douches makkelijk te plaatsen, te gebruiken en weer te verwijderen zijn:

- Opvangbak voor tankdouche van roestvrij staal met kunststofrooster
- Hijsogen/lippen voor het verplaatsen van de cabine met een heftruck of kraan (enkel ongevuld)
- Beschermbeugel voor het verwarmingselement



Trailerdouches

Reguliere mobiele nooddouches vereisen een stabiele (betonnen) ondergrond en het gebruik van een vorklift. Zoekt u een mobiele oplossing die op alle ondergronden gebruikt kan worden, dan kiest u best voor de trailerdouche.

De technische specificaties van deze douche zijn dezelfde als die van een mobiele tankdouche.





MAATWERK EN TOTAALOPLOSSINGEN

Het plaatsen van nood- en oogdouches is een complex proces. Van de risicoanalyse tot aan de installatie kan een traject makkelijk 6 maanden lopen.

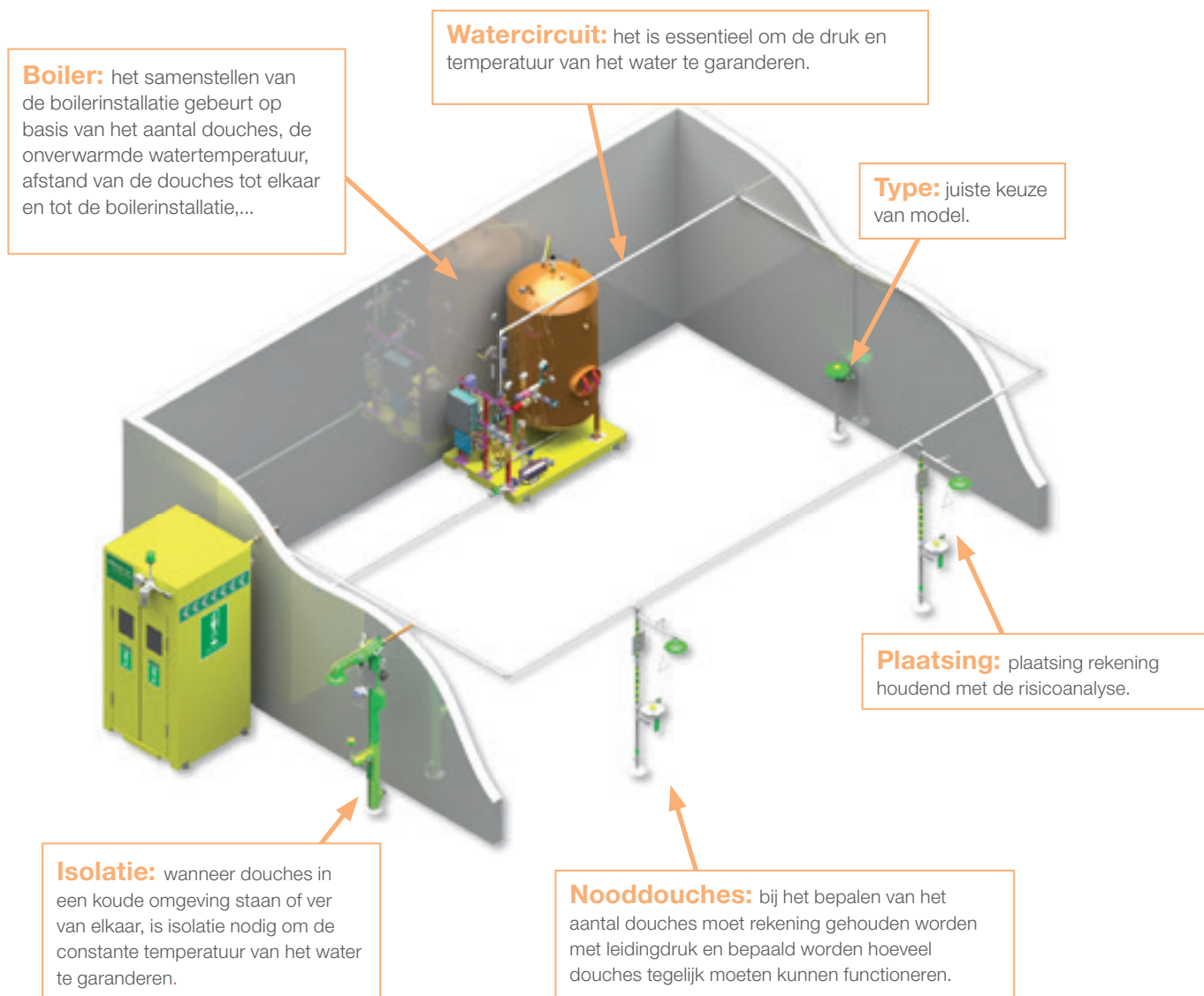
Vandeputte werkt samen met de engineering afdeling van Haws. Samen voorzien we u van de expertise die nodig is om uw project te realiseren.

Engineering oplossingen zijn specifiek aan het ontwerp en de vervaardiging van nooddouchesystemen en de levenscyclus van het project, vanaf conceptontwikkeling tot en met onderhoud.

Samen met Haws ontwerpen, bouwen, implementeren en beheren we voor u aangepaste industriële veiligheidssystemen.

We maken samen met u een rondgang en op basis van een aantal vraagstellingen, werken we - rekening houdend met de geldende wetgeving - een voorstel uit dat volledig aangepast is aan uw noden en infrastructuur.

Hieronder vindt u een aantal voorbeelden terug van criteria waarmee rekening gehouden dient te worden voor het opstellen van een optimale installatie:





VERWARMDE NOODDOUCHES MET BOILER

Een elektrische boiler is één van de goedkoopste en meest eenvoudig te installeren oplossingen om warm water te voorzien voor uw installatie. In het opslagvat wordt een bepaalde hoeveelheid water tot een constante, hoge temperatuur verwarmd.

Met behulp van een thermostatische veiligheidsmengkraan voor hoge debieten, wordt heet en koud water gemengd, zodat de aanbevolen temperatuur - tussen 15°C en 37°C - bereikt wordt.

Met een boiler is er minder waterverspilling door de snellere toevoer van warm water. Boilers zijn eenvoudiger te installeren dan een centrale verwarmingsinstallatie.

Per nooddouche/oogspoelcombinatie kan ook individueel een boiler worden voorzien, met een inhoud van 500 liter (inhoud nodig om aan het debiet van de norm EN 15154 te voldoen).



Voorbeeld van boilersysteem om netwerk te voorzien van warm water.



Voorbeeld van individuele nooddouche voorzien van warm water.

TANKDOUCHES

Wanneer men spreekt over een tankdouche, heeft men het over een nooddouche die beschikt over een watervoorraadtank. Dit type douche wordt ingesteld wanneer:

- er geen waterleiding beschikbaar is
- de bestaande waterleiding onbetrouwbaar is
- het water een bepaalde minimumtemperatuur dient te hebben.

Tankdouches kunnen overal - waar gevaar ontstaat door bijtende of brandgevaarlijke stoffen - ingezet worden.

Vandeputte raadt aan om te kiezen voor een verwarmde uitvoering, waarbij het water op temperatuur wordt gehouden door een pompverwarming met thermostaat. Dit maakt dat uw douche ook meteen vorstvrij is.

Het eventuele gevaar van besmetting door Legionella wordt uitgesloten door het toevoegen van antibacteriële middelen. Op die manier hoeft het water slechts elke 6 maand vervangen te worden.

De basisconstructie bestaat uit vierhoekige RVS-buizen met een RVS-tank en deksel. De tank is volledig vervaardigd uit RVS-plaatmateriaal en de tankdouches zijn voorzien van een goede isolatie.

Ze zijn beschikbaar in verschillende volumes. De minimuminhoud om conform te zijn met EN 15154 is 1200 liter.

Alle tankdouches van Vandeputte voldoen aan de eisen van de EN 15154-3: 2009, DIN12899 en ANSI Z.358.1. en worden geleverd met de nodige pictogrammen.

Mogelijke opties tankdouches:

- ATEX-uitvoering
- Hoog rendementssproeikop klasse 2 (doorstroom van 76 liter/minuut)
- Oogdouche met kom en deksel
- Dompelverwarming met roestvrijstalen reservoir (ook ATEX)
- Watertoevoer op 1 meter boven het fundament
- Aanduiding van de watertemperatuur en het waterniveau
- RVS zijwanden
- Noodlamp
- Vloerplaat
- ...





SPOELEN MET DIPHOTERINE EN HEXAFLUORINE

Bij gevaar voor chemische brandwonden zijn Diphoterine en Hexafluorine de aangewezen spoelmiddelen. Water zal de chemische stof wel verdunnen, waardoor de agressiviteit van het product afneemt. Maar water heeft ook zijn beperkingen. Bij geconcentreerde stoffen die erg snel binnendringen (interventietijd van 10 seconden) komt water vaak te laat.

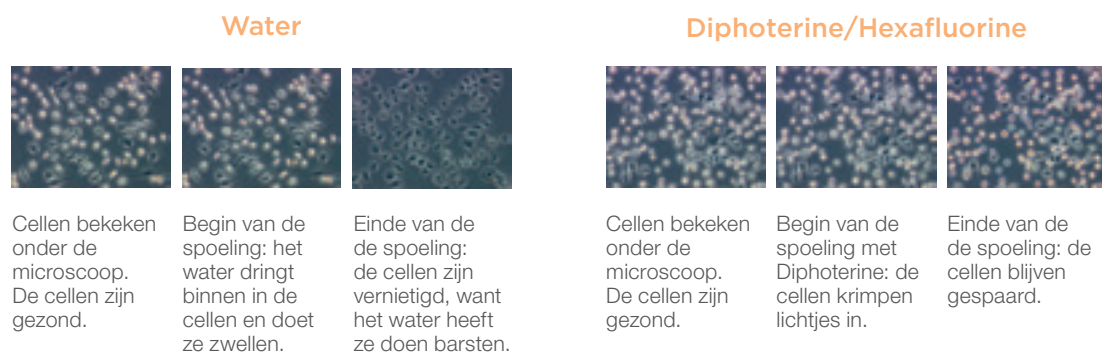
Diphoterine en Hexafluorine kapselen de chemische stof in, waardoor ze geen verdere schade meer kan aanrichten.

In geval van een **chemisch ongeval** is Diphoterine het ideale product gezien het neutraliserende effect. Bij ongevallen met **HF (waterstoffluoride)** is Hexafluorine de beste oplossing.

Factoren die het binnendringen van de stof beïnvloeden:

- Het **type product** en de **concentratie** ervan
- De **temperatuur** van de chemische stof
- De **blootstellingsduur**

De enige manier om de voortgang van de verbranding een halt toe te roepen is spoelen.



We onderscheiden twee categorieën van chemische stoffen die door direct contact verbranding kunnen veroorzaken, met name bijtende stoffen en irriterende stoffen.

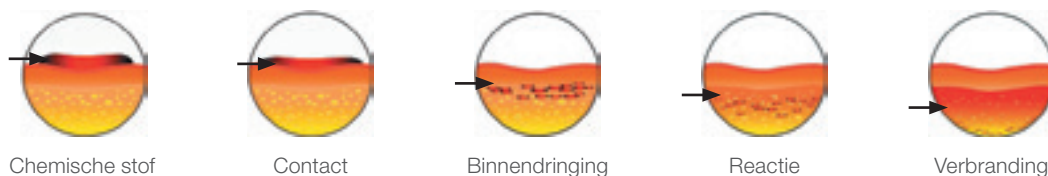
De chemische verbranding wordt veroorzaakt door contact tussen de agressieve stof en de huid of de ogen.

Er bestaan 6 soorten agressieve chemische reacties:

- Zure reactie: H^+
- Basische reactie: OH^-
- Oxidatiereactie: transfer E^-
- Reductiereactie: transfer E^-
- Chelaatvormende reactie: Ca^{++}
- Oplosreactie: Aceton, Ethanol

Na contact met de huid dringt een deel van de chemische stof in het weefsel binnen en zet vernietiging van de cellen in gang. Om de gemorste stof doeltreffend te verwijderen, zal deze dus niet alleen van het oppervlak moeten worden weggehaald, maar zal ook de binnengedrongen vloeistof in het weefsel moeten worden aangepakt.

Het is dus belangrijk om de chemische stof zo snel mogelijk onschadelijk te maken. Dit doe je door de chemische reacties een halt toe te roepen en de voortgang van de verbranding te stoppen. Diphoterine en Hexafluorine omkapselen de chemische stof en voeren ze af. Hierdoor wordt de verspreiding van de stof stopgezet. Deze producten zijn efficiënt bij alle soorten agressieve chemische reacties.





SPOELEN MET DIPHOTERINE

- Spoeling met: Diphoterine
- Neutraliseren van chemische brandwonden
- Houdbaarheid: 2 jaar
- Conform: EN15154



OOGSPOELING DIPHOTERINE® LIS 50ML
1006504

- Individuele reiniging van het oog

i Lederen etui (Art: 1006649) of versterkte holster (Art: 1030702).

SPIJTBUS DIPHOTERINE® MICRODAP 100ML
1006506

- Reiniging van gezicht of handen

i Versterkte holster microdap (Art: 1030701).

SPIJTBUS DIPHOTERINE® MINIDAP 200ML
1006505

- Reiniging van gezicht of handen

OOGSPOELFLES DIPHOTERINE® 500ML
1021452

- Individuele reiniging van het oog



DAP DIPHOTERINE® 5L
1006501

- Reiniging van het volledige lichaam



i Omruiling DAP Diphoterine na 2 jaar (Art: 1030460).



MUURSTATION DIPHOTERINE® LMPE.DAS
1034206

- Reiniging van de ogen en de huid
- Inhoud: 2 x 500 ml, afterwash (1 x 200 ml) + 1 minispray

i Muurstation vorstvrij (Art: 1034213).



MUURSTATION PPE DIPHOTERINE® + DAP
1024418

- Niet vorstvrij
- Inhoud: oogspoelflessen: 2 x 500 ml, spuitbus mini DAP: 200 ml, afterwash: 200 ml, DAP: 5 l
- Conform: IP 54 : stofbestendig en plensdicht.

i Muurstation vorstvrij (Art: 1034209).



MOBIEL STATION DIPHOTERINE® + DAP
1034193

- Niet vorstvrij
- Inhoud: 2 x 500 ml, spuitbus mini DAP: 200 ml, Afterwash: 200 ml, DAP: 5 liter
- Met trekhendel voor makkelijk transport





SPOELEN MET HEXAFLUORINE

- Spoeling met: Hexafluorine
- Neutraliseren wonden HF zuren en fluor
- Houdbaarheid: 2 jaar
- Conform: EN15154



OOGSPOELFLES HEXAFLUORINE® 500ML

1006515 **S** 1 6

- Reiniging van het oog
- Inhoud: 500ml

DAP HEXAFLUORINE® 5L

1022276 1

- Reiniging van het volledige lichaam
- Inhoud: 5 liter

i Omruiling DAP Hexafluorine na 2 jaar (Art: 1030461).



MUURSTATION HEXAFLUORINE® LMPE.FACA

1034244 1

- Reiniging van de ogen en de huid
- Inhoud: 2 x 500 ml, afterwash
- (1 x 200 ml) + 1 tube calcium gluconaat



TUBE CALCIUM GLUCONAAAT

1034216 1 12

- Calciumgluconaat-gel maakt het giftige fluorwaterstofzuur (HF) onschadelijk
- Het voorkomt zo ernstige huidbeschadiging.



MUURSTATION PPE HEXAFLUORINE® + DAP

1034208 1

- Niet vorstvrij
- Inhoud: oogspoelflessen: 2 x 500 ml, tube calcium gluconaat, afterwash: 200 ml, DAP: 5 l
- Conform: IP 54 : stofbestendig en plensdicht.

i Muurstation vorstvrij (Art: 1034210).



MOBIEL STATION HEXAFLUORINE® + DAP

1034212 1

- Niet vorstvrij
- Inhoud: 2 x 500 ml, afterwash (1 x 200ml), tube calcium gluconaat + DAP 5l
- Met trekhendel voor makkelijk transport





TOEBEHOREN



AFTERWASH 200ML
1022277 **S** 1 6

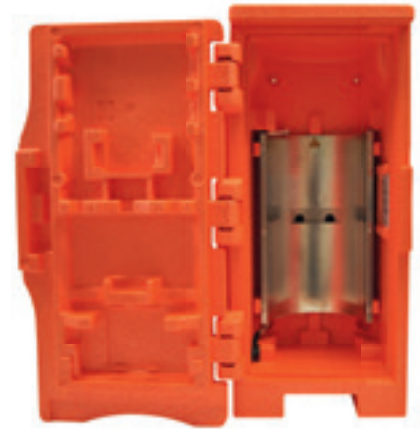
- Comfortspoeling na het gebruik van Diphoterine of Hexafluorine



MURSTATION RVS
1022355 **1**

- RVS opbergkast voor Diphoterine en hexafluorine oogspoelflessen
- Geleverd zonder inhoud
- Afmetingen: (H x B x D): 43cm x 43cm x 23cm

i RVS Atex variant (Art: 1023103).



VORSTVRIJE KAST DAP
1006640 **1**

- Vorstvrije opbergkast voor DAP Toestel
- Geleverd zonder inhoud
- Geschikt voor Diphoterine en Hexafluorine
- Afmetingen: (H x B x D): 757,5cm x 250cm x 411cm.

i Atex variant (Art: 1023018).

DRINKFONTEINEN



DRINKFONTEIN FIDJI 25L
1006473 **1**

- Fontein voor drinkbaar leidingwater
- Model: vloermodel
- Debiet: 25 liter/ uur gekoeld
- Standaard geleverd met glasvuller



DRINKFONTEIN PICO L
1006476 **1**

- Fontein voor drinkbaar leidingwater
- Model: muurmodel
- Debiet: 25 liter/ uur gekoeld
- Standaard geleverd met glasvuller



DRINKFONTEIN 1109
1006477 **1**

- Fontein voor drinkbaar leidingwater
- Model: muurmodel
- Niet gekoeld