

ERGONOMIE

Ergonomie du bureau	2
Ergonomie corporelle	3
Ergonomie température	5
Outils	7
Ergonomie du poste de travail	11



SUPPORTS DORSAUX


SUPPORT DORSAL PLAT
1029131 1

- Design plat adapté aux chaises de bureau contemporaines
- Réglable en hauteur
- Sangle réglable
- Tissu doux au toucher
- Dimensions : 310 x 332 x 78 mm


SUPPORT DORSAL PORTATIF
1029132 1

- Support dorsal portatif pour le bas du dos
- Conception compacte pour une utilisation en déplacement
- Soutient le dos lorsque vous êtes longtemps dans la même position
- Dimensions : 132 x 304 x 80 mm

i Adressez-vous à votre contact Vandeputte pour d'autres modèles et des informations supplémentaires.

REPOSE-PIEDS


REPOSE-PIEDS RÉGLABLE STANDARD
1029133 1

- Hauteur ajustable avec deux positions
- Améliore la circulation sanguine
- La surface rugueuse masse la plante des pieds pour réduire le stress
- Dimensions : 338 x 455 x 97 mm

i Adressez-vous à votre contact Vandeputte pour d'autres modèles et des informations supplémentaires.

SURÉLEVATEURS D'ÉCRAN


SUPPORT POUR MONITEUR
1029134 1

- Ce support surélève votre écran à la hauteur des yeux, réduisant la tension sur votre nuque et vos épaules
- Conception moderne et élégante
- Convient pour des écrans jusqu'à 11 kg
- Pas besoin de montage
- Dimensions : 127 x 228 x 508 mm


SUPPORT POUR MONITEUR COMPACT
1029129 1

- Espace minimum sur le bureau, pour un maximum de confort
- Réglable en hauteur
- Conception moderne et élégante
- Convient pour des écrans jusqu'à 14 kg
- Corbeille à papier incluse
- Dimensions : 296 x 440 x 100 mm


SURÉLEVATEUR D'ÉCRAN
1029128 1

- Place l'écran à une hauteur de vision confortable
- Prévient les douleurs à la nuque
- 3 hauteurs différentes
- Convient pour des écrans jusqu'à 10 kg

i Adressez-vous à votre contact Vandeputte pour d'autres modèles et des informations supplémentaires.

REPOSE-POIGNETS


REPOSE-POIGNETS GEL FLEXIBLE NOIR
1029126 1

- Repose-poignets ergonomique en gel
- Le gel transparent et élégant donne de la couleur à votre poste de travail
- Résistant aux taches, facile à nettoyer avec un chiffon humide


CLAVIER - REPOSE-POIGNETS
1029127 1

- Le coussin de mousse doux s'adapte à votre poignet
- Positionne correctement la main en tapant sur le clavier et en utilisant la souris

ERGONOMIE CORPORELLE

L'ergonomie corporelle est au cœur de l'actualité dans le secteur de la sécurité. Grâce à son portefeuille ergonomique, Vandeputte Safety protège vos collaborateurs non seulement contre les risques externes, mais également contre les risques internes. Ces risques résultent de trois facteurs principaux : activités répétitives, charges trop lourdes à soulever et/ou mouvements ou postures incorrects.

Comme pour les EPI, la limitation de ces risques passe par une analyse s'appuyant sur l'utilisation, dans un premier temps, de procédures et de solutions collectives. Mais pourquoi recourons-nous bien plus rapidement à des aides individuelles en cas de risques ergonomiques ? Parce que chaque corps est différent. Chaque corps possède ses forces et ses faiblesses qui sont propres à la personne. C'est précisément au niveau de ces faiblesses que nos outils apportent un soutien supplémentaire pour éviter les blessures ergonomiques et améliorer le confort du travailleur. Souvent, les conditions de travail stimulent également le besoin de protection individuelle. Dans ce cas, il s'agit d'un outil ergonomique qui devient une partie obligatoire ou permanente de ce poste de travail spécifique comportant un risque ergonomique accru.

Ce portefeuille vous propose des solutions pour différentes parties du corps. Vandeputte Safety offre en outre la possibilité de louer et d'acheter les exosquelettes les plus innovants et les plus efficaces.

SUPPORT POUR DOS ET MEMBRES



CEINTURE DORSALE PROFLEX 2000SF
1006342 **S** 1

- Améliore le soutien au niveau du ventre et du dos
- Tailles : S – XXL
- Matière : spandex stretch respirant
- Avec bandoulières amovibles
- Modèle droit PF 1100 (Art : 1006344)



SOUTIEN-GENOU + SANGLE PROFLEX 620
1035186 **6**

- Matière : néoprène perforé
- Sangle réglable
- Tailles : S – 2XL



SUPPORT COUDE PROFLEX 650
1021084 **6**

- Matière : néoprène perforé et spandex
- Design pré-incurvé
- Tailles : S – 2XL



SUPPORT COUDE + SANGLE PROFLEX 655
1035185 **6**

- Matière : néoprène perforé
- Sangle réglable
- Design pré-incurvé
- Patella ouverte
- Tailles : S – 2XL



SANGLE COUDE PROFLEX 500
1006348 **6**

- Prévient les lésions de surcharge aux bras et aux articulations du poignet
- Sangle de coude noire
- Tailles : XS – XL

SUPPORT POUR DOS ET MEMBRES



SUPPORT COUDE MANCHE NÉOPRÈNE KEVLAR
1044658

- Support en NeoTex
- Isolation thermique
- Mousse PE comprimée
- Protection Kevlar
- Tailles : XS – 2XL
- Couleur : Bleu



SUPPORT D'ÉPAULE NÉOPRÈNE
1044641

- Support en NeoTex
- Isolation thermique
- Peut être porté à gauche et à droite
- Tailles : XS – 2XL
- Couleur : Bleu



GENOILLÈRE BRACE NÉOPRÈNE+KEVLAR
1044664

- Support en NeoTex
- Isolation thermique
- Matière : SoftTex respirant
- Protection Kevlar
- Tailles : XS – 2XL
- Couleur : Bleu



SANGLE GENOUX PATELLA
1044665

- Déchargement du tendon rotulien
- Taille : universelle
- Couleur : Noir



SOUTIEN DE CHEVILLE
NEOTEX
1044669

- Support en NeoTex
- Chaleur exceptionnelle
- Sangle supplémentaire
- Tailles : universelle
- Couleur : Noir



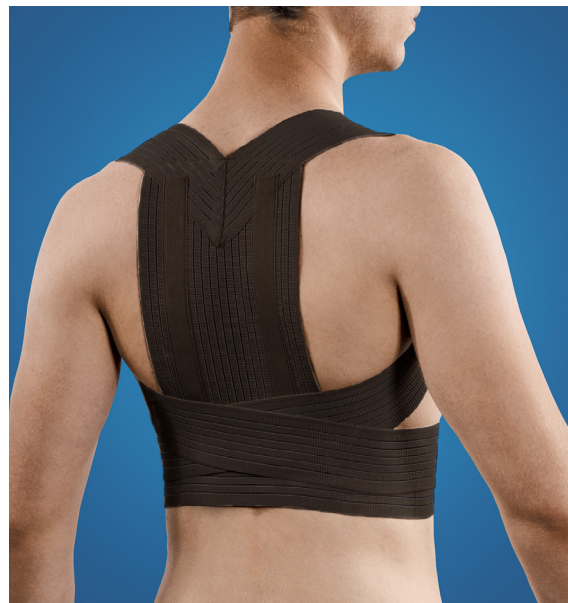
SOUTIEN PIEDS PF 8
1044755

- Matériau de compression de haute technologie
- Soulage la plante du pied
- Favorise la circulation sanguine
- Tailles : S 35 – 39, M 40 – 43, L 44 – 46
- Couleur : Bleu



SUPPORT DE CLAVICULE
1044644

- Compact
- Léger
- Corrige les problèmes posturaux
- Tailles : universelle
- Couleur : Noir



SUPPORT DE CLAVICULE BRACE
1044659

- Extra fin et respirant
- Double fermeture velcro
- Corrige les problèmes posturaux
- Tailles : XS – 2XL
- Couleur : Noir



SUPPORT D'ÉPAULE ERIX-2
1044645 (gauche) – 1044646 (droite)

- Support en NeoTex
- Coussinets supplémentaires
- Soutien supplémentaire pour les différents mouvements des bras
- Tailles : XS – XL
- Couleur : Noir



REPOSE-DOS BACK FLX
1049446 ¹

- Repose-dos pour applications industrielles
- Assure une technique de levage appropriée
- Tailles : S – M – L



EXOSQUELETTE SEM-GLOVE
LOCATION/ACHAT SUR DEMANDE

1016600 **1**

- Gant motorisé
- Convient pour les activités répétitives de préhension et la manipulation prolongée d'outils lourds
- Applications : Logistique, secteur de la construction, chaîne de montage, etc.



EXOSQUELETTE MATE
LOCATION/ACHAT SUR DEMANDE

- Solution ergonomique qui facilite les mouvements répétitifs et soulage la tension au niveau des épaules et des bras en cas de tâches effectuées au-dessus du niveau des épaules.
- Les parties textiles sont amovibles à des fins de nettoyage et d'hygiène. L'utilisation du MATE nécessite une formation préalable et un contrôle de maintenance une fois par an.
- Tailles : S/M – L/XL
- Couleur : Noir

EXOSKELETON

MATE

TEST NOW!

Works **LIKE YOU** do

Is **ADJUSTABLE** to:

TASK performed

ANTHROPOMETRY of the user

MUSCULAR REDUCTION



GENOUILLÈRES ET TAPIS DE PROTECTION DES GENOUX

**GENOUILLÈRES SUR ROULETTES 1603 (PAIRE)**

1044031 1

- Équilibre, flexibilité et mobilité accrus
- Rotations à 360°
- Répartition uniforme de la pression
- Les genouillères peuvent être portées séparément d'une pression sur un bouton

**GENOUILLÈRE PROFLEX 200**

1015782 6

- Confortable à porter toute la journée
- Type : courte
- Fermeture : sangle unique
- Matière coque : polymère léger

**GENOUILLÈRE PROFLEX 315**

1006370 6

- Coque rigide texturée
- Type : courte
- Fermeture : avec boucle
- Matière coque : coque rigide
- Traitement : antibactérien

**GENOUILLÈRE PROFLEX 350**

1006373 6

- Gel confortable avec enduction
- Type : courte
- Fermeture : velcro
- Matière coque : gel et caoutchouc Hypalon

**GENOUILLÈRE PROFLEX 347**

1016585 6

- Pour tous les terrains, gel en nid d'abeilles
- Type : courte
- 2 sangles élastiques avec système à clipser
- Matière coque : gel et mousse légers
- Conforme à la norme EN14404+A1:2010

**GENOUILLÈRE PROFLEX 357**

1018330 6

- Genouillère légère.
- Type : courte
- Coussin en gel EVA pour un confort mobile
- Fermeture au-dessus et en dessous au moyen de sangles élastiques.
- Conforme à la norme EN14404+A1:2010

**GENOUILLÈRE PROFLEX 342**

1006371 6

- 100 % gel injecté et mousse de polyuréthane
- Type : longue
- Fermeture unique
- La coque brevetée offre de la stabilité en s'agenouillant
- Conforme à la norme EN14404+A1:2010

GENOUILLÈRE PROFLEX 340

1006369 6

- Protection du genou et du tibia
- Type : longue
- Fermeture : œillets noirs et boucle de fermeture
- Matière coque : caoutchouc antidérapant
- Traitement : antibactérien



TAPIS DE PROTECTION DES GENOUX PROFLEX 375
1035182 6

- Petit tapis de protection des genoux individuel
- Résistant au pétrole et sans silicone
- Peut être rangé dans un sac ou une valise de travail
- Dimensions : 20 x 46 x 2,5 cm



TAPIS DE PROTECTION DES GENOUX PROFLEX 380
1006375 6

- Résistant au pétrole et sans silicone
- Matière : mousse NBR, sans silicone
- Pour une utilisation dans des situations agenouillées statiques
- Dimensions : 36 x 53 x 2,5 cm

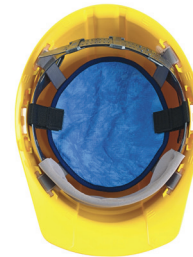
i Variante plus grande : Proflex 390, dimensions : 46 cm x 91 cm x 2,5 cm (Art : 1022947)

REFROIDISSEMENT



SERVIETTE REFROIDISSANTE 6602
1015669 6

- Réduit le stress thermique et lutte contre la fatigue
- Type : refroidissement
- Lavable en machine
- À plonger dans l'eau pour refroidissement et confort
- Peut être réactivée



BANDEAU DE REFROIDISSEMENT CASQUE DE SÉCURITÉ PF 6715CT
1035189 6

- Refroidit pendant plusieurs heures
- Facile et rapide à activer
- À plonger dans l'eau pour refroidissement et confort
- Peut être réactivé



SAC À DOS D'HYDRATATION 3L 5156
1046040 1

- Coquille en polyester ripstop 600D durable, imperméable
- Bretelles et dos ventilés
- Accent réfléchissant pour une meilleure visibilité
- Emballage isolé pour l'eau froide
- Valve de morsure 100 % antimicrobienne avec couvercle
- Vessie DualCap pour faciliter le remplissage d'eau et de glace
- Capacité : 3L

RÉCHAUFFEMENT



BONNET POUR CASQUE HIVER FR COURT 6880 1023983 6

- Bonnet pour casque ignifuge
- Matière : modacrylique
- Type : court
- Doté d'une ouverture pour warming packs



BONNET POUR CASQUE HIVER FR LONG 6882 1023984 6

- Bonnet pour casque ignifuge long (longueur des épaules)
- Matière : modacrylique
- Type : long
- Doté d'une ouverture pour warming packs



BONNET POUR CASQUE HIVER COURT 6850 1006337 S 1

- Matière : 100 % coton molletonné.
- Doublure : 100 % polyester molletonné
- Type : court (2 couches)
- Doté d'une ouverture pour warming packs



BONNET POUR CASQUE HIVER LONG 6852 1006338 S 1

- Matière : 100 % coton molletonné.
- Type : long (2 couches)
- Doté d'une ouverture pour warming packs



BONNET MASQUE 6874 1050055 1

- Embouchure thermique avec molleton doux
- Combinable avec tous les bonnets pour casque hiver
- Avec sangles de fixation auto-agrippantes
- Coque extérieure résistante à l'eau



HAND WARMING PACKS PF 6990 40 P. 1006423 1

- Ingrédients naturels qui s'échauffent au contact de l'oxygène
- À utiliser dans des bonnets pour casque ou des gants
- Activation en ouvrant l'emballage
- Durée d'utilisation : jusqu'à 8 heures

i Existe dans une variante à utiliser dans des chaussures (Art : 1035188).

SACS DE LEVAGE ET DE TRAVAIL

i Autres modèles et dimensions sur demande.



SAC DE LEVAGE ET DE TRAVAIL 5743

1033658 **1**

- Matière : coutil
- Fond en matière synthétique
- Couleur : blanc
- Dimensions : P : 32 cm, H : 38 cm



SAC DE RANGEMENT D'OUTILS 5728

1033858 **1**

- Matière : coutil
- Fermeture aisée
- Couleur : blanc
- Dimensions : L : 25 cm, l : 13 cm, H : 33 cm



SAC À OUTILS 5808

1016600 **1**

- Matière : polyester
- Fond en caoutchouc
- 28 compartiments de rangement : 14 à l'extérieur et 14 à l'intérieur
- Dimensions : L : 37 cm, l : 22 cm, H : 28 cm



SAC À OUTILS 5818

1016599 **1**

- Matière : polyester
- 19 compartiments de rangement d'outils
- Ceinture pour sac de rangement (Art : 1016664) tailles : L – 2XL
- Bretelles pour ceinture avec sac de rangement (Art : 1018343)
- Dimensions : L : 28 cm, l : 11 cm, H : 28 cm

DRAGONNES ATTACHE-OUTILS

i Autres modèles et dimensions sur demande.



DRAGONNE ATTACHE-OUTILS ÉLASTIQUE 3100

1006422 **6**

- Type : outils
- 1 mousqueton en aluminium
- Longueur : extensible jusqu'à 1,4 m
- Capacité : maximum 4,55 kg
- Unité de commande : 6 unités

DRAGONNE ATTACHE-OUTILS ÉLASTIQUE 3110

1035201 **6**

- Type : outils
- 2 mousquetons en aluminium
- Longueur : extensible jusqu'à 1,1 m
- Capacité : maximum 4,55 kg
- Unité de commande : 6 unités



ENROULEUR DRAGONNE ATTACHE-OUTILS 3000

1034022 **6**

- Système d'enroulement à mousqueton
- Boîtier en ABS
- À combiner avec plusieurs outils



DRAGONNE ATTACHE-OUTILS POIGNET 3116

1033786 **6**

- Forme élastiquée bien ajustée
- Fermeture rapide modulaire



CROCHET DE VERROUILLAGE 3540

1018355 **6**

- Le crochet de fermeture pivote à 360°
- Matière : nylon
- Fermeture réutilisable
- Résistant à l'huile et aux solvants

GLOVE GRABBER



GLOVE GRABBER 3400 JAUNE

1009672 **6**

- Double grappin pour gants
- Pour fixer aux vêtements, à un anneau en D, à une ceinture, etc.
- Plusieurs couleurs disponibles
- Variante métal détectable (Art : 1034381)
- Modèle de ceinture 3405 (Art : 1006420)

TAPIS ANTI-FATIGUE :

Efficaces contre la fatigue et les troubles de l'appareil locomoteur.

Les troubles de l'appareil locomoteur concernent les muscles, les tendons, les ligaments, les nerfs ou d'autres tissus mous et articulations. Certains métiers, comme ceux qui nécessitent régulièrement de rester longtemps debout sur des sols durs, peuvent provoquer ces troubles. Des postures statiques et inconfortables contribuent aussi aux troubles musculo-squelettiques. Les statistiques sur ces troubles sont généralement divisées en trois catégories : troubles des membres supérieurs, troubles des membres inférieurs et douleur au dos.

Le danger est lié à leur lente évolution ; au début, seuls de légers symptômes sont visibles, mais au fil du temps, ils peuvent s'aggraver progressivement et provoquer de fortes douleurs et parfois des troubles aigus irréversibles pouvant nuire à la qualité de vie d'un individu. Un poste de travail bien conçu, équipé et géré permet d'éviter de tels problèmes.

SYMPTÔMES

FATIGUE

Fatigue et perte de concentration peuvent entraîner des accidents sur le lieu de travail.

GÊNE

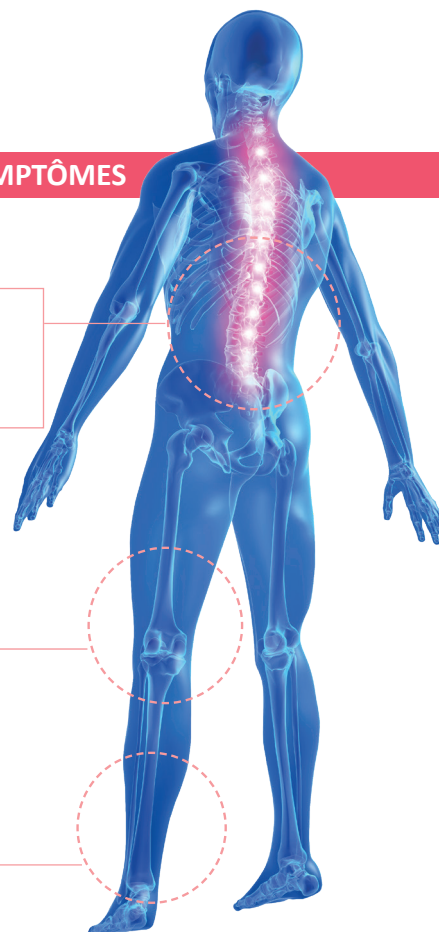
Être longtemps debout peut provoquer des douleurs dans le bas du dos, dans les membres supérieurs et une gêne.

PROBLÈMES

Être régulièrement et longtemps debout sur des sols durs peut endommager les articulations, entraîner jambes enflées et problèmes aux pieds, dont callosités, cors, inflammation du tendon d'Achille, fasciite plantaire et autres troubles orthopédiques.

SYMPTÔMES

Les varices sont un symptôme courant chez les personnes exerçant un métier où il faut rester longtemps debout.



SÉLECTION DE PRODUITS TAPIS ANTI-FATIGUE

SYMBOLE

Utilisez le score de 1 (bas) à 5 (élevé) pour une vue d'ensemble rapide des atouts de chaque produit individuel.



Anti-fatigue



Résistant à l'usure



Résistant à l'huile



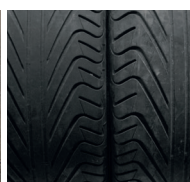
Antidérapant



Ignifuge



Résistant à l'eau



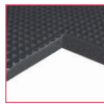
Nom du produit	Anti-fatigue					Antidérapant					Résistant à l'usure					Ignifuge	Résistant à l'huile	Résistant à l'eau
	1	2	3	4	5	1	2	3	4	5	1	2	3	4	5			
Orthomat® Ultimate																		
Orthomat® Diamond																		
Orthomat® Ribbed																		
Orthomat® Premium																		
Deckplate																		
Diamond Tread																		
Bubblemat																		
Rampmat																		
Solid Fatigue-Step																		
Fatigue-Step																		
Fatigue-Step Grit																		
Worksafe																		
K Mat																		
COBAswitch BS EN 6111																		

ORTHOMAT



ORTHOMAT® ULTIMATE

- Le tapis anti-fatigue ultime en PVC pour presque chaque environnement
- Premier tapis anti-fatigue en PVC qui, grâce à l'enduction PolyNit révolutionnaire, résiste à la plupart des produits chimiques et des huiles
- PVC biseauté à l'intérieur pour un soulagement optimal du système musculo-squelettique
- Surface en diamant pour une meilleure adhérence et une position sûre
- Par mètre linéaire ajusté
- Tapis anti-fatigue polyvalent de qualité supérieure
- Épaisseur : 10 mm



Dimensions	Noir
0,6 m x 0,9 m	1027340
0,9 m x 1,5 m	1027342
0,9 m x mètre linéaire (max. 18,3 m)	1027344

ORTHOMAT® DIAMOND

- Tapis anti-fatigue ergonomique à une couche et avec une surface en tôle larmée antidérapante
- Pour une charge légère à moyenne sur postes de travail secs
- En option : Orthomat Safety Diamond avec bandes latérales jaunes comme marquage de sécurité
- Épaisseur : 9 mm



Dimensions	Noir	Safety
0,6 m x 0,9 m	1034926	1034932
0,9 m x 1,5 m	1034927	1034933
0,9 m x mètre linéaire	1034929	1034934
1,2 m x mètre linéaire	1034931	1034935

ORTHOMAT® RIBBED

- Tapis anti-fatigue ergonomique à une couche et avec une surface nervurée antidérapante
- Pour une charge légère à moyenne sur postes de travail secs
- Résistance au glissement R10 selon EN13552
- Résistance au feu B2 selon DIN54332/DIN4102
- En option : Orthomat Safety Ribbed avec bandes latérales jaunes comme marquage de sécurité
- Épaisseur : 9 mm



Dimensions	Gris	Safety
0,6 m x 0,9 m	1027323	1034936
0,9 m x 1,5 m	1027324	1034937
0,9 m x mètre linéaire	1027326	1034938
1,2 m x mètre linéaire	1027330	1034939

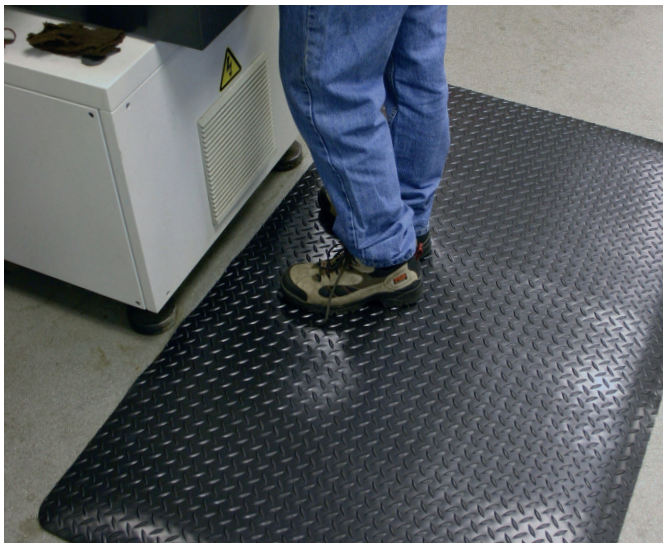
ORTHOMAT® PREMIUM

- Pour des charges moyennes à lourdes – également pour charges ponctuelles
- Le dessus renforcé est résistant à l'usure
- Amortissement et soulagement agréables grâce à la couche intérieure en mousse
- Les bords biseautés du tapis réduisent le risque de trébuchement



Dimensions	Noir
0,6 m x 0,9 m	1027331
0,9 m x 1,5 m	1027332
0,9 m x mètre linéaire	1027334
1,2 m x mètre linéaire	1027339

DECKPLATE



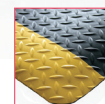
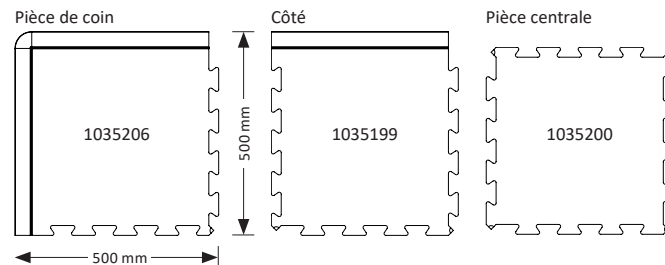
DECKPLATE

- Tapis ergonomique haut de gamme à deux couches avec une longue durée de vie, avec surface en tôle larmée antidérapante
- DUALayer : dessous en PVC en mousse. Dessus en PVC autoextinguible extrêmement robuste
- Les bords biseautés du tapis réduisent le risque de trébuchement.
- Réduit les effets d'une position debout prolongée de manière efficace et fiable
- Résistance légère contre les huiles et graisses – notre service des ventes est à votre service pour répondre à vos questions
- En option : Safety Deckplate avec bords latéraux jaunes comme marquage de sécurité
- Épaisseur : 14 mm

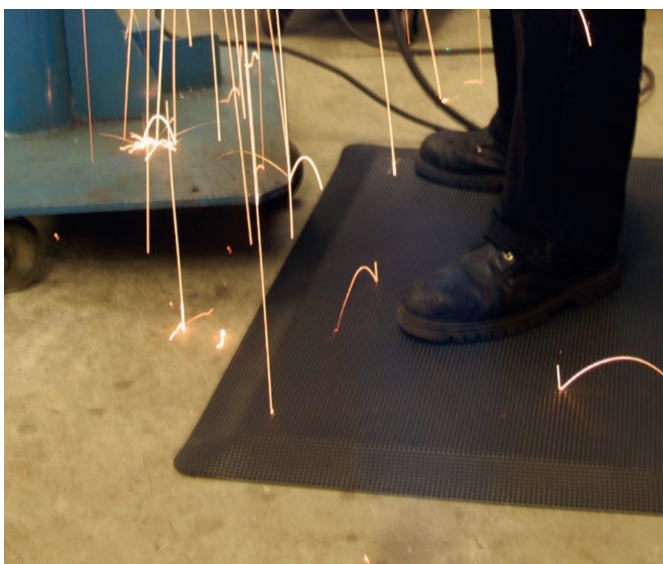


Dimensions	Noir	Safety
0,6 m x 0,9 m	1035150	1027353
0,9 m x 1,5 m	1027346	1027354
0,6 m x mètre linéaire	1035151	
0,9 m x mètre linéaire	1027350	1027358
1,2 m x mètre linéaire	1027352	1027360

DECKPLATE SAFETY

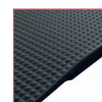


Dimensions	Safety
0,5 m x 0,5 m (pièce de coin)	1035206
0,5 m x 0,5 m (côté)	1035200
0,5 m x 0,5 m (pièce centrale)	1035199



DIAMOND TREAD

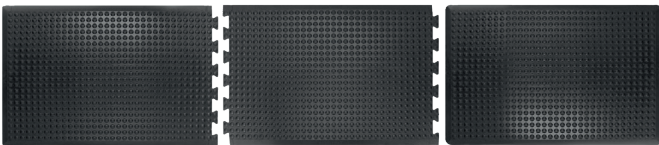
- Tapis ergonomique à deux couches avec une surface en diamant antidérapante
- DUALayer : dessous en PVC en mousse. Dessus ignifuge robuste
- Les bords biseautés du tapis réduisent le risque de trébuchement.
- Réduit les effets d'une position debout prolongée de manière efficace et fiable
- Résistance au feu CfI-S1, faible capacité de propagation des flammes (répond à B1 selon DIN4102)
- Épaisseur : 12,5 mm



Dimensions	Noir
0,9 m x mètre linéaire	1034942

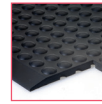


BUBBLEMAT ET COBAELITE



BUBBLEMAT

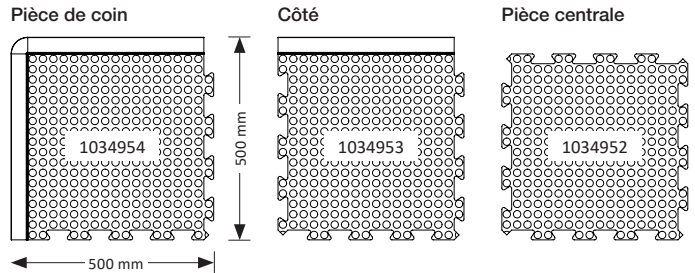
- Tapis anti-fatigue ergonomique disponible en deux versions :
 1. Bubblemat (100 % caoutchouc naturel)
 2. Bubblemat Nitril (75 % caoutchouc naturel / 25 % nitrile)
- L'ajout de nitrile garantit une excellente résistance aux huiles et aux produits chimiques
- Les deux versions sont dotées d'une surface à bulles rehaussée pour stimuler la circulation sanguine
- Disponible en tant que tapis complets ou en tant que sections à emboîtement pour créer de plus longs tapis
- Épaisseur : 14 mm



Dimensions	Caoutchouc	Nitrile
0,6 m x 0,9 m (tapis)	1027372	1027373
0,9 m x 1,2 m (tapis)	1006387	1027374
0,6 m x 0,9 m (pièce d'extrémité) VE2	1027375	1027376
0,6 m x 0,9 m (pièce centrale)	1027377	1027378

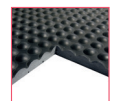
Dimensions	Safety (noir/jaune)
0,6 m x 0,9 m (tapis)	1034946
0,9 m x 1,2 m (tapis)	1034947
0,6 m x 0,9 m (pièce d'extrémité)	1034948
0,6 m x 0,9 m (pièce centrale)	1027377
0,9 m x 1,2 m (pièce d'extrémité)	1034950
0,9 m x 1,2 m (pièce centrale)	1034951

Dimensions	Safety (noir/jaune)
0,5 m x 0,5 m (pièce de coin)	1034954
0,5 m x 0,5 m (côté)	1034953
0,5 m x 0,5 m (pièce centrale)	1034952



COBAELITE

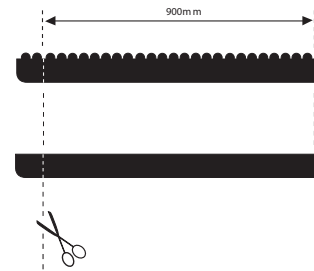
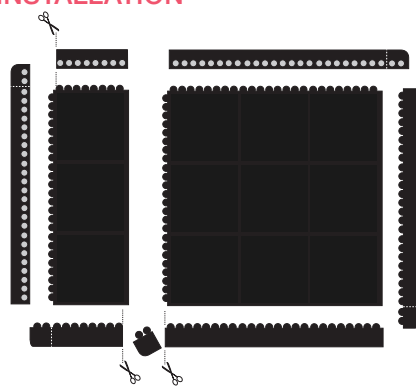
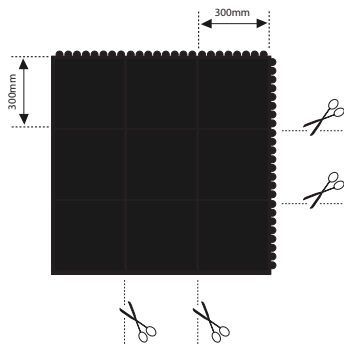
- Un amortissement optimal réduit la tension sur le dos, les jambes et les pieds
- Les effets d'une position debout prolongée sont réduits de manière fiable
- En option : outils/versions sur mesure sur demande
- Résistance au feu B1 selon DIN54332/DIN4102
- Épaisseur : 15 mm



Dimensions	Noir
0,6 m x 0,9 m	1032634

DALLES ANTI-FATIGUE

FATIGUE-STEP – INSTRUCTIONS D'INSTALLATION



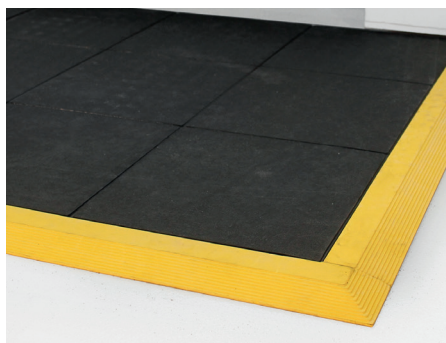
FLEXIBILITÉ UNIQUE

Chaque dalle peut être coupée le long de lignes de séparation (30 mm) et peut ensuite encore être emboîtée dans une autre dalle ou un autre bord.

EXEMPLE

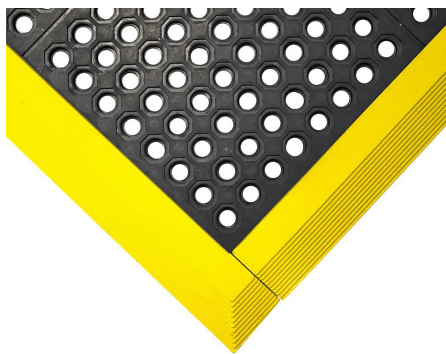
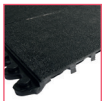
2 x dalle (couper 1 x)
3 x bord femelle
3 x bord mâle Surface couverte = 1,08 m²

Les bords sont composés de versions mâles et femelles. Les deux versions ont une pièce de coin ajoutée qui peut être recoupée pour obtenir un bord continu.



SOLID FATIGUE-STEP

- Dalles modulables ultras confortables en nitrile et en caoutchouc
- Solid Fatigue-Step (une combinaison de caoutchouc naturel et de nitrile)
- Solid Fatigue-Step Nitril (100 % nitrile)
- L'option en nitrile présente une excellente résistance aux huiles, produits chimiques et aux graisses
- Les dalles s'emboîtent pour un sol anti-fatigue exceptionnellement confortable
- Elles résistent à des températures jusqu'à 160 °C et aux gouttes de verre fondu
- Les dalles individuelles sont faciles à déplacer et à remplacer
- Elles répondent au test de résistance au glissement EN13552 Catégorie R10
- En option, bord biseauté en jaune ou en noir
- Épaisseur : 16 mm



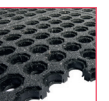
FATIGUE-STEP

- Dalles de sol antidérapantes pour surfaces humides et grasses
- Dalles modulables avec trous disponibles en deux versions :
- Fatigue-Step (à usage industriel général – noir)
- Fatigue-Step Oil Resistant (pour surfaces particulièrement grasses ou lieux où l'on travaille avec des graisses – bleu), disponible sur demande
- Dalles de sol en caoutchouc souples, mais résistantes
- Les trous évacuent efficacement les liquides déversés
- Bonnes propriétés anti-fatigue pour une position debout prolongée
- Fatigue-Step répond au test de résistance au glissement EN13552 Catégorie R10.
- L'option résistante aux graisses (bleu) ne sera pas endommagée par un contact avec des graisses et huiles
- Épaisseur : 19 mm



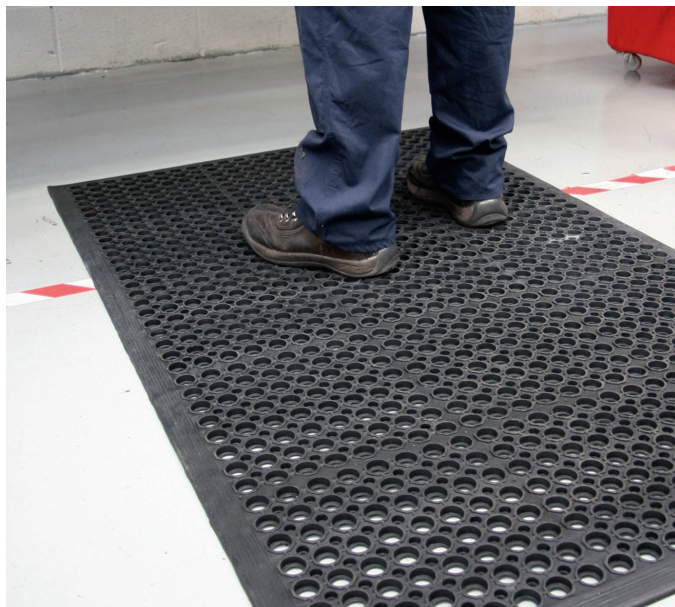
FATIGUE-STEP GRIT TOP

- Dalles antidérapantes très résistantes assurant confort et sécurité
- Dalles modulables extrêmement résistantes pour un usage lourd
- Fabriquées en nitrile pour une excellente résistance aux huiles et aux produits chimiques
- La couche supérieure antidérapante à base de carbure offre une excellente adhérence en cas de contact avec de l'huile et de la graisse
- Confort optimal sous les pieds pour réduire la fatigue
- Les trous évacuent efficacement les liquides déversés
- En option, bords biseautés noirs ou jaunes
- Épaisseur : 19 mm
- Sur demande



Dimensions	Solid Fatigue-Step	Solid Fatigue-Step (nitrile)	Fatigue-Step
Tapis 0,9 m x 0,9 m	1027367	1027368	1034960
Bords	Mâle	Femelle	
75 mm x 1 m (jaune)	1027366	1027365	

RAMPMAT, WORKSAFE ET K-MAT



RAMPMAT

- Tapis anti-fatigue ajouré économique en caoutchouc SBR résistant
- Lutte efficacement contre les symptômes de fatigue précoce et le risque de glissade
- Les bords biseautés du tapis réduisent le risque de trébuchement
- Résistance au glissement R10 selon EN13552
- Épaisseur : 14 mm



Dimensions	Noir
0,8 m x 1,2 m (12,5 mm)	1027370
0,9 m x 1,5 m (14 mm)	1027369

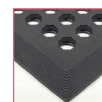


WORKSAFE

- Tapis industriel antidérapant robuste
- Tapis industriel ergonomique à capacité de charge extrême
- Réduit les effets d'une position debout prolongée de manière fiable
- Réduit le risque de glissade dans un environnement humide
- Worksafe Blue pour lieux de travail plus lourdement chargés
- Worksafe Black : caoutchouc naturel
- Worksafe Blue : 38 % caoutchouc nitrile
- Le dessous profilé empêche tout glissement du tapis



(Bleu) résistant à l'huile



Dimensions	Noir
0,9 m x 1,5 m (noir)	1006386
0,9 m x 1,5 m (bleu)	1034961



K-MAT

- Tapis ergonomique robuste en caoutchouc nitrile (100 % NBR) à surface ajourée
- Convient pour des environnements humides, huileux ou gras – industrie et cuisine
- Parfait à proximité de machines pour une meilleure résistance au glissement
- Idéal également en cuisine, devant des lave-vaisselle ou derrière un bar
- 100 % caoutchouc nitrile pour une résistance optimale aux huiles, graisses et détergents
- Lavable jusqu'à 60 °C – également dans des lave-vaisselle industriels
- Le tapis est facile à nettoyer dans le lave-vaisselle



Dimensions	Noir
0,85 m x 1,5 m	1034962

HYGIWELL ET HYGIMAT



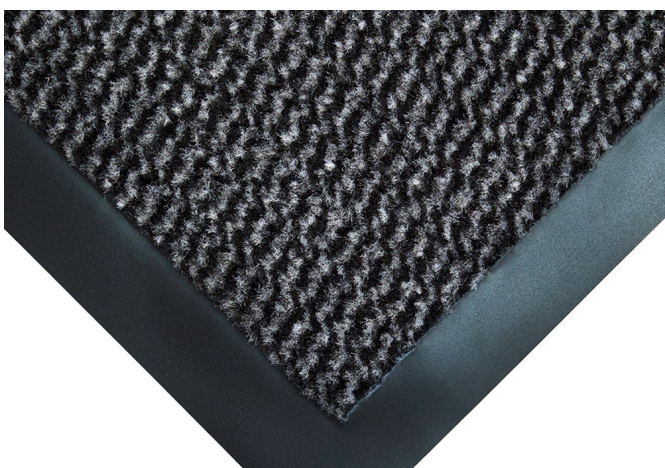
TAPIS HYGIWELL
1048662

- Désinfection des semelles de chaussures en combinaison avec un désinfectant (1,75 L)
- Fabriqué à partir de PVC 100 % recyclé
- Dimensions : 0,55 m * 0,80 m



HYGIMAT FOOD
1048663

- Mousse de gel révolutionnaire pour la durabilité et le confort
- Propriétés antimicrobiennes
- Résistant à l'huile et aux liquides
- Normes : BS EN 13501-1 et DIN 51130.
- Dimensions : 0,6 m 0,9 m.



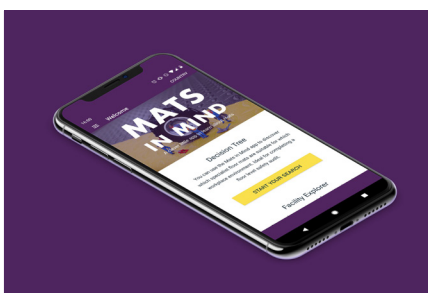
TAPIS COSMO FR
1048744

- Résistant à l'usure
- Classement feu Cfl-S1
- Dimensions : 0,9 x 1,5 m
- Couleurs : gris/noir



SITEPATH HI-VIS
1048745

- Matière légère et flexible
- Dessus avec motif en losange
- Nettoyage avec un nettoyeur haute pression ou un tuyau d'arrosage.
- Peut être collé ou non sur le sol
- Dimensions : 1 m x 10 m
- Couleur : jaune fluo



APPLI MATS IN MIND

Téléchargez l'application « Mats in mind » de notre partenaire Coba Europe dans Google Playstore et trouvez très facilement le tapis adapté à votre environnement de travail. Accédez directement à Google Playstore en scannant ce code QR :





COBASWITCH



COBASWITCH

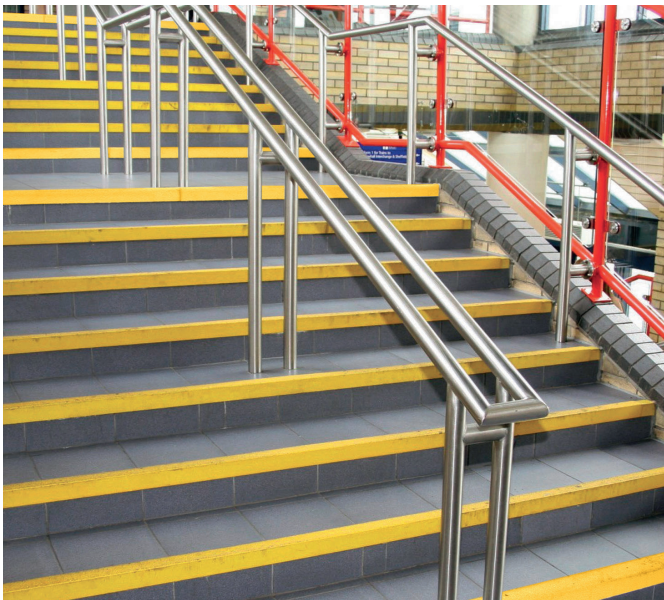
- Tapis d'isolation électrique conforme à la norme EN 61111:2009
- Protège contre les chocs électriques
- Idéal pour une utilisation à proximité d'armoires de distribution et d'équipements à haute tension
- La surface rainurée présente de bonnes propriétés antidérapantes
- Résistant aux acides, à l'huile et aux basses températures
- Fabriqué avec du ruban à code de couleur pour indiquer la classification au dos du tapis

Épaisseur	Norme	Résistant à
3 mm	BS EN 61111:2009 Classe 0	1 kV
4 mm	BS EN 61111:2009 Classe 2	26,5 kV
5 mm	BS EN 61111:2009 Classe 4	36 kV

Dimensions	3 mm	4 mm	5 mm
1 m x mètre linéaire	1034991	1035016	1035017



COBAGRIP STAIR NOSING



COBAGRIP® STAIR NOSING

- Résistance accrue au glissement sur des marches d'escalier
- À utiliser sur les escaliers nouvellement construits ou existants
- Couleur voyante pour une meilleure visibilité
- Épaisseur : 5 mm, base GFK 3 mm

Dimensions	Jaune
55 mm x 55 mm x 1,0 m	1035051
55 mm x 55 mm x 1,5 m	1035050
55 mm x 55 mm x 2,0 m	1035049
55 mm x 55 mm x 3,0 m	1035048